

School infrastructure workshop
Chile, 5th-7th April 2016

HAITI presentation

Bayard Lapommeray / Harold Narcisse
Haitian Ministry of Education (MENFP)
Christian Ubertini / BID

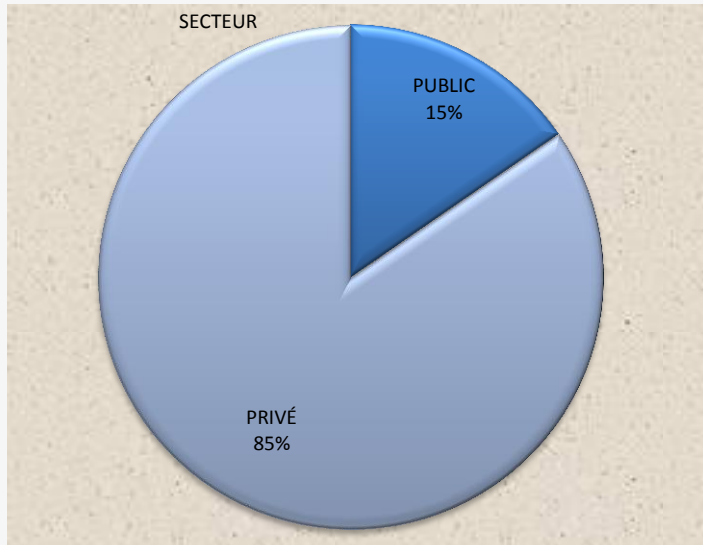
Un pays à faible revenu où le secteur privé occupe la plus grande part dans l'éducation (85%)

- Population: env. 11' 000' 000 (50,4% femmes)
- PIB/Capita = \$820 (Honduras: \$2,300)
- 3,2 % du PIB dépenses publiques à l'éducation.
- **Frais de scolarité \$156/an = 24 % du PIB /capita**
- 17' 000 écoles et 3'779'655 students (2014)
 - Préscolaire = 16%
 - Fondamental = 77%
 - Secondaire = 7%

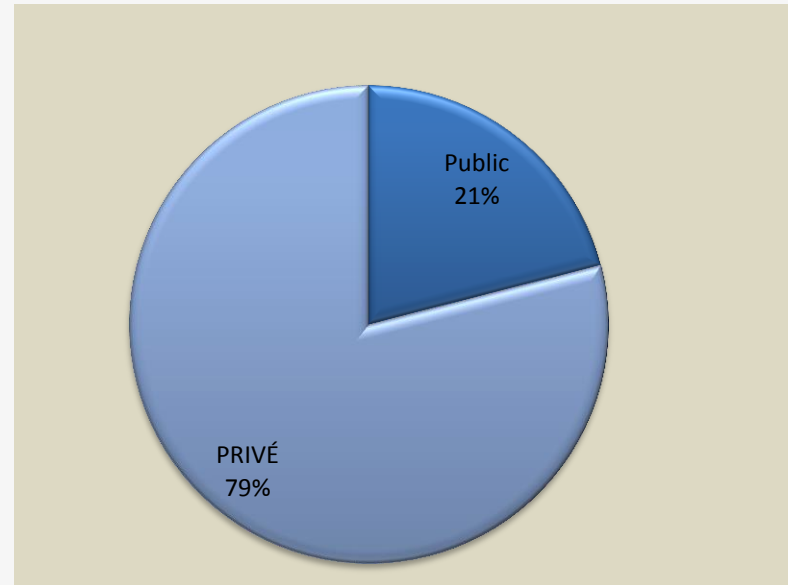


Un pays à faible revenu où le secteur privé occupe la plus grande part dans l'éducation (suite)

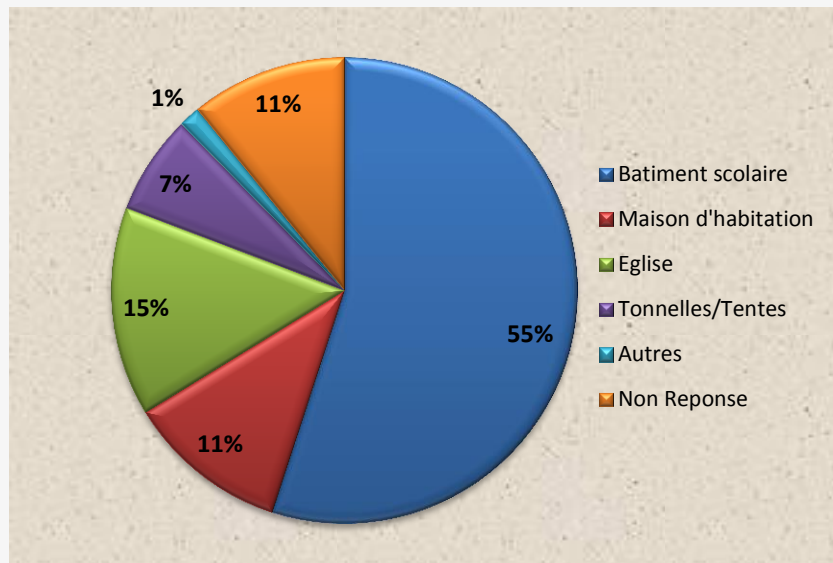
Répartition public / prive (2014)



Elèves public / prive (2014)



Un parc scolaire desorganise et concentre dans la capitale












lieux d'accueil



Répartition géographique

FROM RESPONSE BASED PROGRAMS PROGRESSING TOWARDS PLANNING

PLANIFICATION			PREPARATION PROJET		EXECUTION		ENTRETIEN	
Etape 1	Etape 2	Etape 3	Etape 4	Etape 5	Etape 6	Etape 7	Etape 8	Etape 9
Définition de l'offre	Carte scolaire	Identification des sites	L'avant-projet	Le projet définitif	Appel d'offre	Construction & Supervision	Réception des ouvrages	Entretien
								
Compétence : Nationale	Compétence : DPCE et DDE	Compétence : Municipale	Compétence: Agence d'exécution (DGS ? DDE ?)	Compétence: Agence d'exécution	Compétence: Agence d'exécution	Compétence: Agence d'exécution	Compétence: DGS et DDE	Compétence: DDE ? CME ? Comité ?

???

2014

2010

STRATEGY ??? (financing, implementation, management)

SCHOOL PROTOTYPES



URBAN AREAS

Concrete 2-3 story
25, 50, 75, 100 m² spaces



RURAL AREAS

Confine masonry 1 story
50 m² spaces

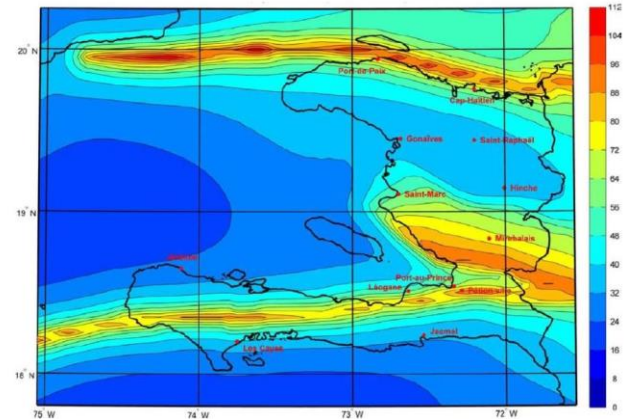


REMOTE AREAS

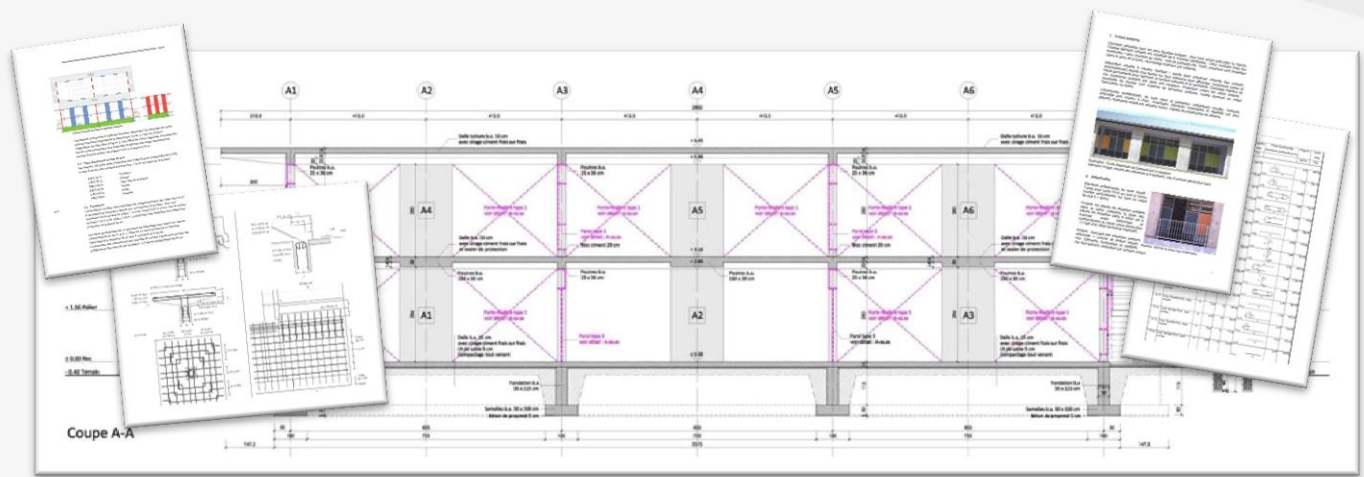
Wooden frame 1 story
50 m² spaces



Main issues : Confort – Security – Durability



DOCUMENTATION AND VALIDATION PROCEDURES



FICHE D'AVANT PROJET - SCHEMA D'IMPLANTATION
Ecole nationale de Passée - Centre

FICHE D'AVANT PROJET - PHOTOS
Ecole nationale de Lavaille - Centre

Petit guide pratique pour la construction et la réhabilitation d'écoles fondamentales
basées les normes et selon les préconisations par le MESTP

Partie I :
De la conception à l'autorisation

MINISTRE DE L'ÉDUCATION ET DE LA FORMATION

GUIDE PRATIQUE

NORMS & PROTOTYPES VALIDATED BY DECREE

Décision ministérielle
du 1er avril 2014

[http://www.menfp.gov.
ht/normes_en_matiere_d
infrastructures.html](http://www.menfp.gov.ht/normes_en_matiere_d_infrastructures.html)



The screenshot shows the official website of the Ministry of National Education and Vocational Training (MENFP) of Haiti. The header features the national emblem and the ministry's name in French. A navigation menu includes links for 'Accueil', 'Services offerts', 'Centre de documentation', 'Contactez-nous', 'Nos liens', and 'Inscription en ligne (DES)'. The main content area displays a news item titled 'Le MENFP fixe de nouvelles normes en matière d'infrastructures'. The article discusses the government's commitment to improving school infrastructure and details the development of new technical reference documents. It lists three validated models: a concrete frame (BA) model for urban areas, a masonry chain model (MC) for rural areas, and a modular wood frame (OB) model. The article also mentions the development of a simplified reading guide for the norms and a practical guide for agency execution.

MENFP
Ministère de l'Éducation Nationale
et de la Formation Professionnelle

Accueil Services offerts Centre de documentation Contactez-nous Nos liens Inscription en ligne (DES)

Infrastructures scolaires/ Normes/ documents de référence

Le MENFP fixe de nouvelles normes en matière d'infrastructures

L'augmentation de l'offre scolaire est l'un des objectifs majeurs du gouvernement et un des axes clés du Plan opérationnel de la refonte du système éducatif haïtien. Pour y parvenir, le ministère de l'Éducation nationale et de la Formation professionnelle entreprend, entre autres, la construction de nouvelles écoles et la réhabilitation du parc scolaire détruit par le séisme du 12 janvier 2010.

Pour reconstruire conformément aux standards requis de sécurité, de durabilité et de confort, le Ministère et ses partenaires financiers ont élaboré une série de documents de référence pour une meilleure régulation et harmonisation des constructions et équipements scolaires dans le pays. Ces outils ont spécialement été conçus afin de faciliter le travail des agences d'exécution et réduire les temps d'étude et les coûts des constructions, tout en garantissant le respect des normes et procédures en vigueur.

L'utilisation de ces outils implique une collaboration étroite avec la DGS, de manière à documenter les leçons apprises, répondre aux éventuelles questions des utilisateurs et permettre leur mise-à-jour. Afin de faciliter cette collaboration, la DGS mettra sur pied une plateforme d'échange qui réunira les utilisateurs et les instances de régulation concernées.

Les plans-types
L'objectif des plans-types est i) **Economique** : en raccourcissant, simplifiant et rendant moins coûteuses les phases de conception des dossiers spécifiques de construction d'écoles; ii) **Qualitatif** : en produisant des documents techniques de référence basés sur les normes et fondés sur le savoir accumulé et les expériences acquises et; iii) et **Normatif** : en standardisant les outils facilitant la régulation du secteur par les instances nationales concernées.

Les plans-types sont destinés à être utilisés par les acteurs de la construction scolaire en respectant les conditions de mise-en-œuvre spécifiées. Ils sont issus d'un processus de concertation qui regroupe le MENFP et ses partenaires financiers ainsi que le Ministère des Travaux Publics et de la Communication MTPTC. Ils se basent sur les normes architecturales de la Direction du génie scolaire DGS et les directives du MTPTC en matière de résistances structurelles des bâtiments publics. Les plans-types apportent des solutions concrètes pour encadrer, faciliter, accélérer la construction de bâtiments scolaires dont le secteur a urgemment besoin, en misant sur la **sûreté des constructions, la durabilité des investissements et le confort des utilisateurs**, le tout avec une touche de modernité.

A date, trois premiers modèles ont été validés et sont actuellement en cours de réalisation, à savoir :

- Un premier modèle en **béton armé (BA)** de 6 classes sur 2 étages pour les zones urbaines et périurbaines faciles d'accès
- Un deuxième modèle en **maçonnerie chaînée (MC)** de 3 classes sur 1 niveau pour toutes zones accessibles par route
- Un troisième modèle en **ossature bois (OB)** modulaire sur 1 niveau répondant à un cahier des charges spécifique, adapté aux particularités des zones reculées et difficiles d'accès.

Les normes et le guide pratique à l'usage des agences d'exécution
Outre les plans-types, le Direction du génie scolaire a également produit un cahier des normes (version de juin 2013) et un petit guide pratique (version février 2014). Le guide pratique a pour but de faciliter le travail des agences d'exécution en proposant une lecture simplifiée des bases normatives et une harmonisation des procédures de validation et de suivi. Ce petit guide se veut évolutif et pourra être mis à jour de manière régulière (voir rubrique Normes de construction dans la partie centre de documentation du site du ministère).

Infrastructures scolaires/ Normes/ documents de référence



Basic confort standards (light, ventilation) as first step towards quality



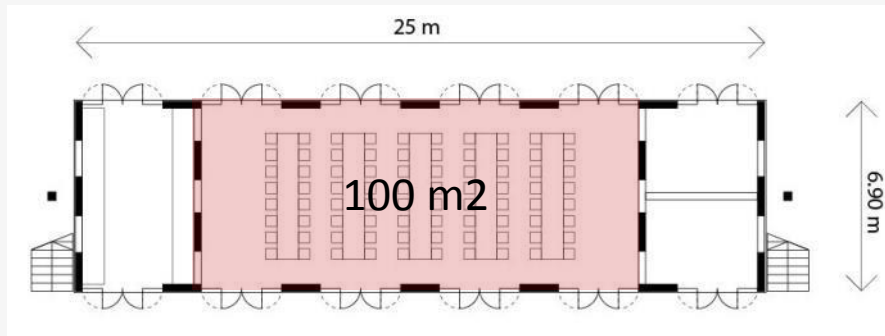
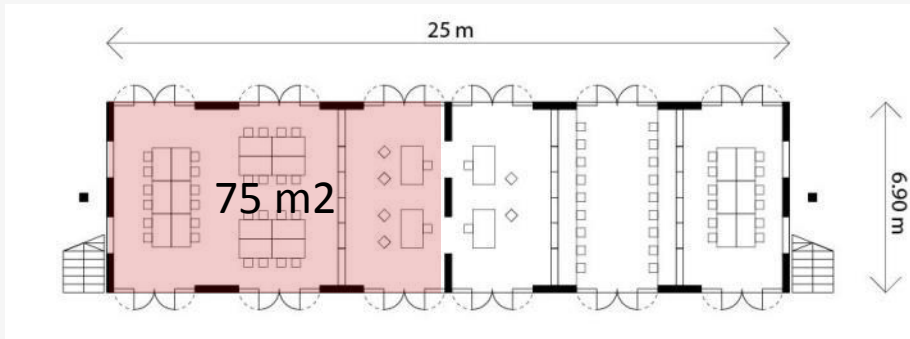
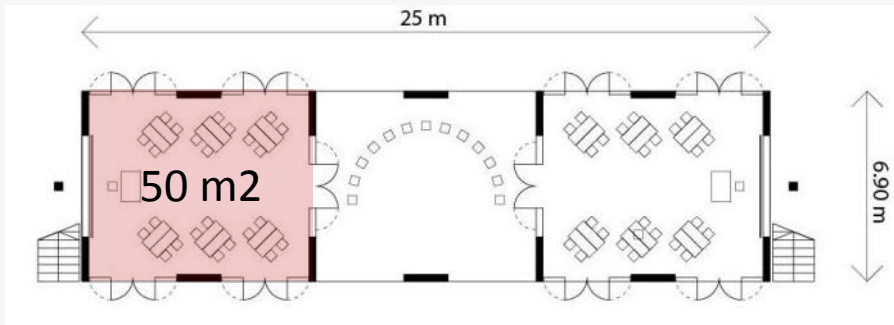
Two models for a decentralized implementation



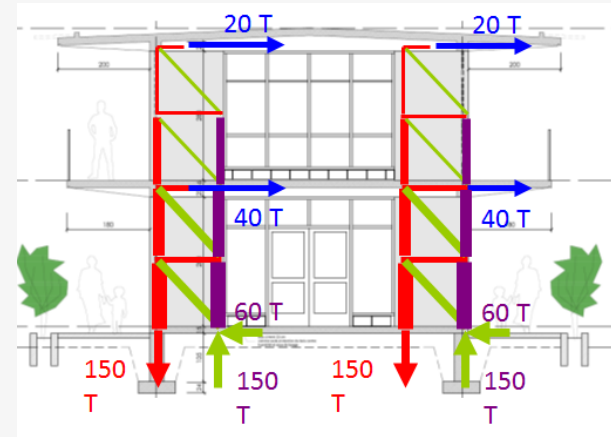
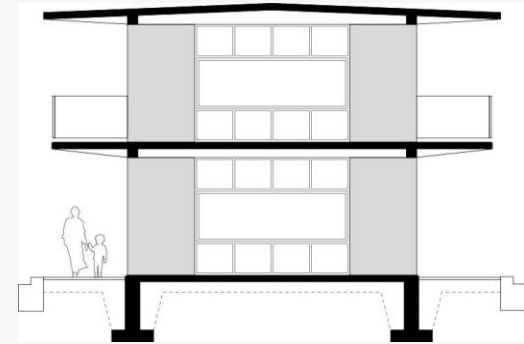
Confined masonry



Wooden frame



Design aspects











STANDARDS “9+2”

- 2 preschools
 - 9 classrooms (50 m² / 40 children, 1.2 m²/ch.)
 - 410 children (820 double shift)
 - Administration 25 m²
 - Professor 25 m²
 - Sanitation
 - Canteen
 - Guard room
 - Water supply
 - Solar panel
 - Playground
-
- **Baseline cost: 700'000 USD**
 - **1700 USD/children**





FROM RESPONSE BASED PROGRAMS PROGRESSING TOWARDS PLANNING

PLANIFICATION			PREPARATION PROJET		EXECUTION		ENTRETIEN	
Etape 1	Etape 2	Etape 3	Etape 4	Etape 5	Etape 6	Etape 7	Etape 8	Etape 9
Définition de l'offre	Carte scolaire	Identification des sites	L'avant-projet	Le projet définitif	Appel d'offre	Construction & Supervision	Réception des ouvrages	Entretien
								
Compétence : Nationale	Compétence : DPCE et DDE	Compétence : Municipale	Compétence: Agence d'exécution (DGS ? DDE ?)	Compétence: Agence d'exécution	Compétence: Agence d'exécution	Compétence: Agence d'exécution	Compétence: DGS et DDE	Compétence: DDE ? CME ? Comité ?

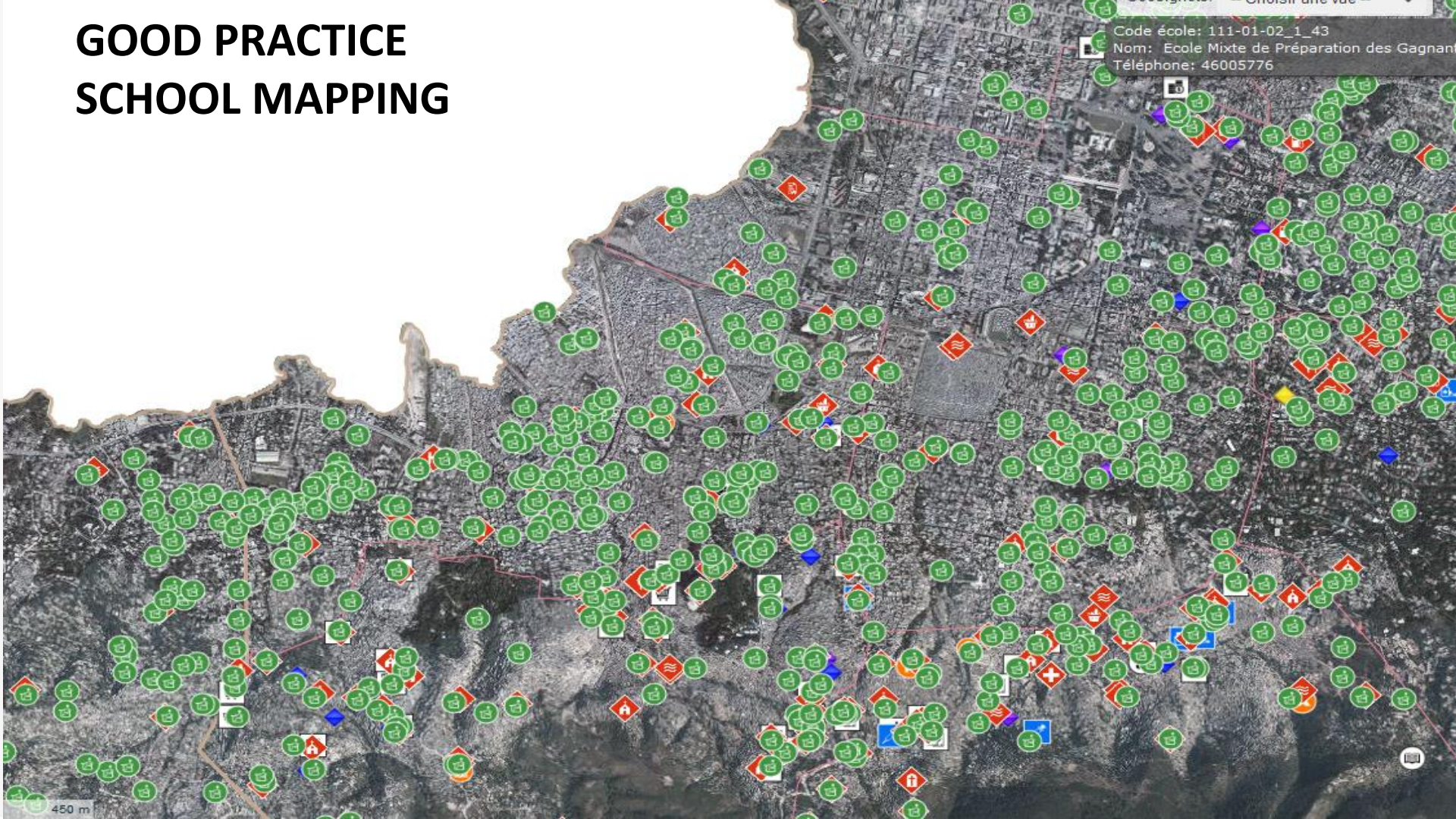
???

2014

2010

STRATEGY ??? (financing, implementation, management)

GOOD PRACTICE SCHOOL MAPPING



Défis

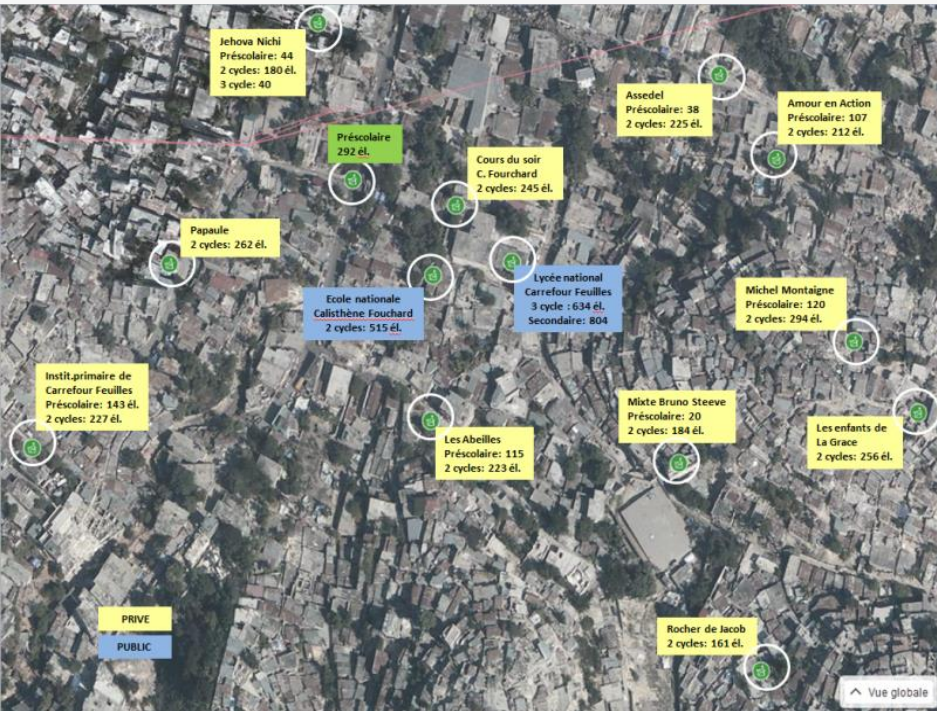
Faible capacité de planification et de coordination

- Faiblesse aux niveaux (central et décentralisé) du ministère de l'éducation dans la Mise en oeuvre (personnels, outils, etc.)
- Gestion des données (collecte et exploitation)

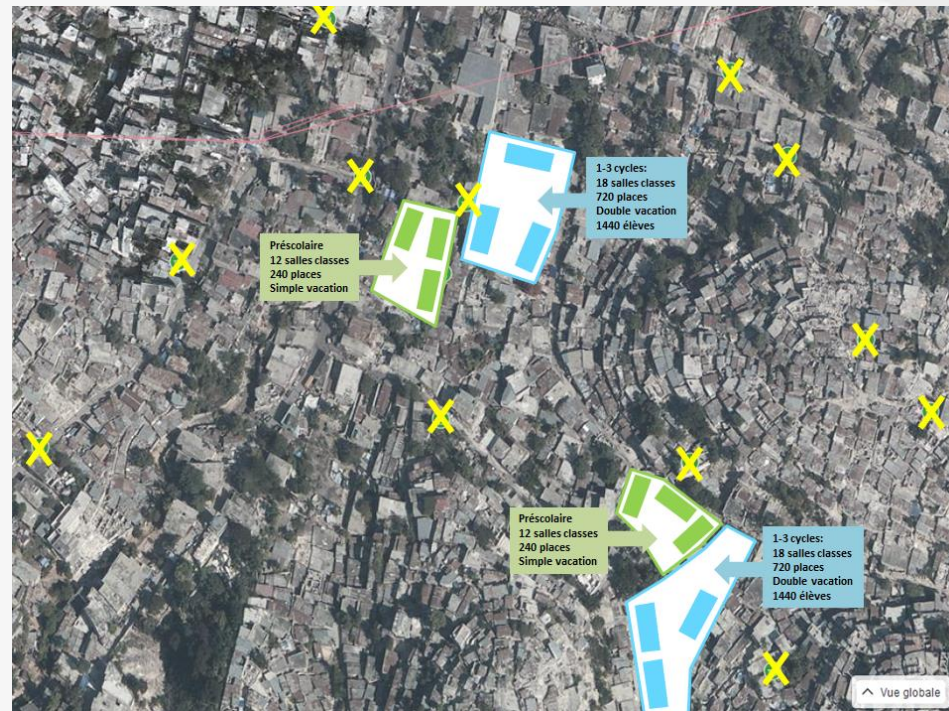
60 % de la population en zone urbaine

- Disponibilité limitée de terre
- Absence de cadastre / Identification des titres de propriétés
- Absence d'une politique d'urbanisation

Too many small schools without extension possibilities



Actual situation



Potential optimization

Merci

